

LINHA  
**SEGURANÇA**<sub>3</sub>



**NORMA**<sup>®</sup>



# QUEM SOMOS



## NORMA®

Com 50 anos de história, a Norma Lâminas e Estiletes construiu uma trajetória sólida de confiança e inovação no mercado brasileiro. Pioneira como a primeira empresa nacional especializada na fabricação e fornecimento de estiletes profissionais e lâminas de precisão, a marca se consolidou como referência em qualidade e desempenho.

Presente em todas as regiões do Brasil, a Norma é a escolha de empresas e profissionais que exigem eficiência, durabilidade e segurança em suas operações. Sua reputação foi construída ao longo de décadas, sendo constantemente lembrada quando o assunto é precisão em diferentes atividades produtivas.



# ESTILETES

**PRECISÃO E SEGURANÇA PARA ALTA PERFORMANCE**

A Norma consolidou sua trajetória como pioneira no desenvolvimento de tecnologias de corte no Brasil, sendo a primeira a introduzir no mercado nacional uma linha dedicada exclusivamente à segurança do operador. Nossa Linha de Segurança é a união definitiva entre ergonomia, robustez e tecnologia aplicada.

A Norma também fortalece o seu compromisso com o futuro. Toda a linha de segurança faz parte de uma campanha social permanente, que destina **1%** das vendas para a Fundação Crescer Criança (FCC). Dessa forma, a empresa vai muito além da proteção no ambiente de trabalho, contribuindo ativamente para o desenvolvimento de iniciativas sociais e reforçando seu papel como agente de impacto positivo na sociedade.



**COMPROMISSO  
SOCIAL**



# NÍVEIS DE SEGURANÇA NORMA

## NÍVEL 1

### MÉDIA SEGURANÇA

Recuo automático da lâmina ao término de contato com o objeto de corte. Para utilizar os estiletes retráteis, posicione o estilete sobre a superfície de corte e solte o acionador. A lâmina permanece exposta durante o contato com o objeto. Sem contato com a superfície de corte, a lâmina se retrai automaticamente.



## NÍVEL 2

### ALTA SEGURANÇA

Recuo automático da lâmina.

Esta é uma ferramenta de corte inteligente: o estilete AZ02 possui um mecanismo de retração automática. Mesmo que o operador mantenha o botão acionado, a lâmina se retrai automaticamente ao perder o contato com o objeto de corte.



## NÍVEL 3

### MÁXIMA SEGURANÇA

Lâmina oculta.

As famílias de produtos “Bico de Pato”, “GV” e “AC”, possuem lâminas totalmente ocultas, proporcionando segurança máxima ao operador.



## ESTILETE BICO DE PATO® BP22

Estilete de segurança fabricado em termoplástico com empunhadura ergonômica e lâmina retangular de aço-carbono 4322 C95. Lingueta em aço inox e lâmina oculta. Indicado para indústria e logística.



### DIMENSIONAL

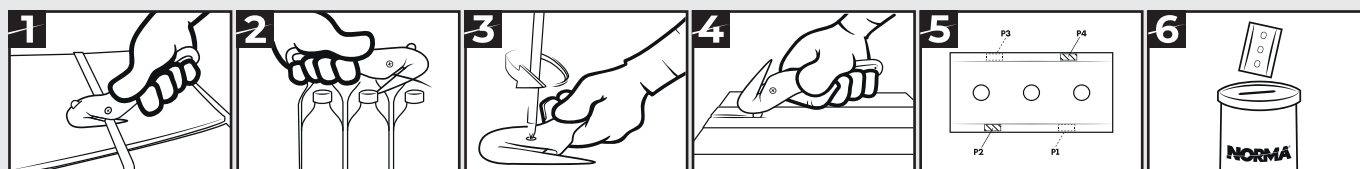
160 X 50 X 9 MM

### LÂMINA DE REPOSIÇÃO

I-4322 C95



### INSTRUÇÕES DE USO E REPOSIÇÃO DA LÂMINA



### DADOS CADASTRAIS

EMBALAGEM	CAIXA (1 UNIDADE)	CAIXA (10 UNIDADES)
CÓDIGO (SKU)	04.504.022-0001	04.504.022-0010
GTIN (EAN)	7897097802340	7897097807567
PESO (G)	55,0	510,0
FISCAL (CNP)	NCM: 8211.93.90	CEST: 8.017.00



APONTE A CÂMERA DO SEU CELULAR E SAIBA MAIS:



## ESTILETE BICO DE PATO® BP25

Estilete de segurança fabricado em termoplástico com empunhadura ergonômica e lâmina retangular de aço-carbono 4322 C95. Lingueta em aço inox e lâmina oculta. Indicado para indústria e logística.



### DIMENSIONAL

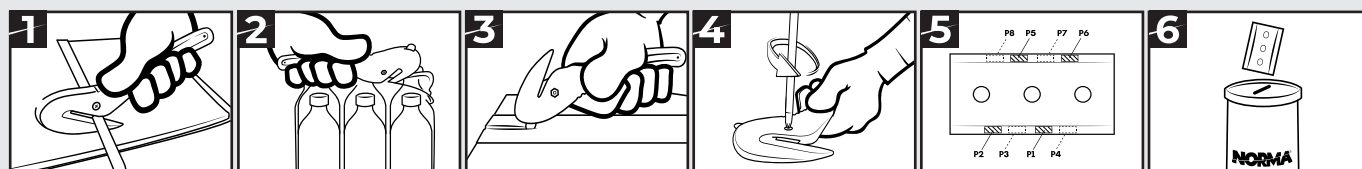
206,2 X 74,4 X 10 MM

### LÂMINA DE REPOSIÇÃO

I-4322 C95



### INSTRUÇÕES DE USO E REPOSIÇÃO DA LÂMINA



### DADOS CADASTRAIS

EMBALAGEM	CAIXA (1 UNIDADE)	CAIXA (10 UNIDADES)
<b>CÓDIGO (SKU)</b>	04.504.025-0001	04.504.025-0010
<b>GTIN (EAN)</b>	7897097804559	7897097804573
<b>PESO (G)</b>	97,0	832,0
<b>FISCAL (CNP)</b>	NCM: 8211.93.90	CEST: 8.017.00

APONTE A CÂMERA DO SEU CELULAR E SAIBA MAIS:



## CORTADOR U-CUT

Estilete de segurança fabricado em termoplástico com empunhadura ergonômica e lâmina fixa trapezoidal gancho C125. Indicado para indústria e logística.

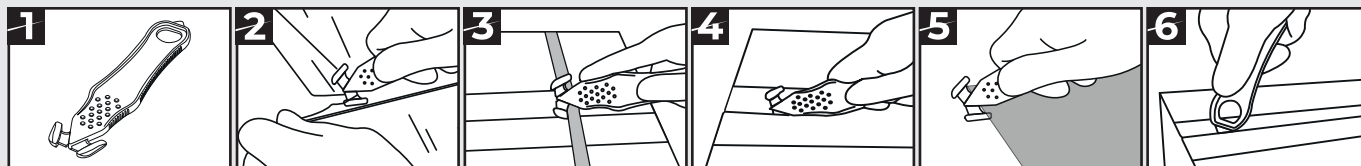


### DIMENSIONAL

140 X 33,6 X 5 MM



### INSTRUÇÕES DE USO E REPOSIÇÃO DA LÂMINA



### DADOS CADASTRAIS

EMBALAGEM	CAIXA (1 UNIDADE)
CÓDIGO (SKU)	00.503.015-0001
GTIN (EAN)	4251911604078
PESO (G)	12,0
FISCAL (CNP)	NCM: 8211.92.90      CEST: 8.017.00

APONTE A CÂMERA DO SEU CELULAR E SAIBA MAIS:



## ESTILETE RETRÁTIL RP11

Estilete de segurança fabricado em termoplástico com empunhadura ergonômica. Possui lâmina trapezoidal de aço-carbono 2N1H CS100 com exposição de 1 cm e retorno automático. Indicado para indústria e logística.



### DIMENSIONAL

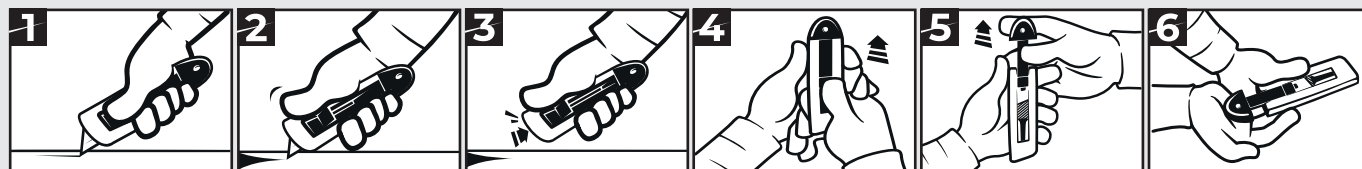
138,8 X 32,8 X 14,3 MM

### LÂMINA DE REPOSIÇÃO

TR-2N1H CS100



### INSTRUÇÕES DE USO E REPOSIÇÃO DA LÂMINA



### DADOS CADASTRAIS

EMBALAGEM	CAIXA (1 UNIDADE)	CAIXA (10 UNIDADES)
CÓDIGO (SKU)	04.501.011-0001	04.501.011-0010
GTIN (EAN)	7897097804610	7897097807574
PESO (G)	57,0	505,0
FISCAL (CNP)	NCM: 8211.93.90	CEST: 8.017.00

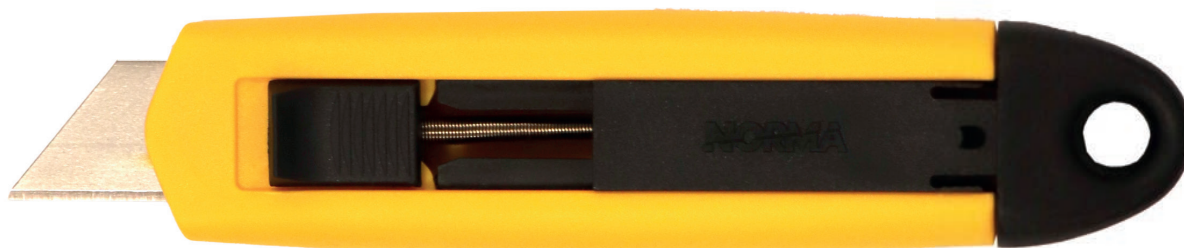


APONTE A CÂMERA DO SEU CELULAR E SAIBA MAIS:



## ESTILETE RETRÁTIL RP12

Estilete de segurança fabricado em termoplástico com empunhadura ergonômica. Possui lâmina trapezoidal de aço-carbono 2N1H CS100 com exposição de 2 cm e retorno automático. Indicado para indústria e logística.



### DIMENSIONAL

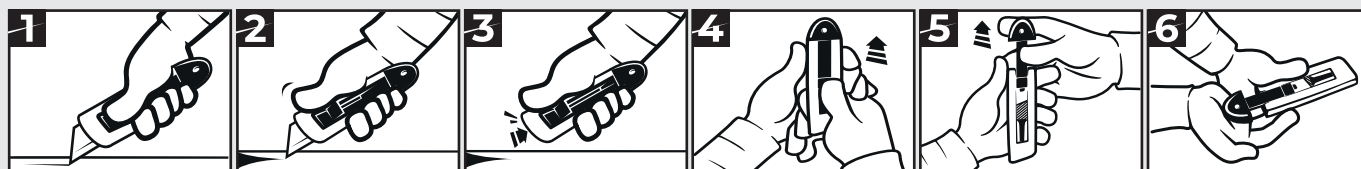
138,8 X 32,8 X 14,3 MM

### LÂMINA DE REPOSIÇÃO

TR-2N1H CS100



### INSTRUÇÕES DE USO E REPOSIÇÃO DA LÂMINA



### DADOS CADASTRAIS

EMBALAGEM	CAIXA (1 UNIDADE)	CAIXA (10 UNIDADES)
<b>CÓDIGO (SKU)</b>	04.501.012-0001	04.501.012-0010
<b>GTIN (EAN)</b>	7897097804672	7897097807581
<b>PESO (G)</b>	53,0	511,0
<b>FISCAL (CNP)</b>	NCM: 8211.93.90	CEST: 8.017.00

APONTE A CÂMERA DO SEU CELULAR E SAIBA MAIS:



## ESTILETE RETRÁTIL RP12 CERÂMICA

Estilete de segurança fabricado em termoplástico com empunhadura ergonômica. Possui lâmina trapezoidal de cerâmica 2N1H com exposição de 2 cm e retorno automático. Indicado para indústria e logística.



### DIMENSIONAL

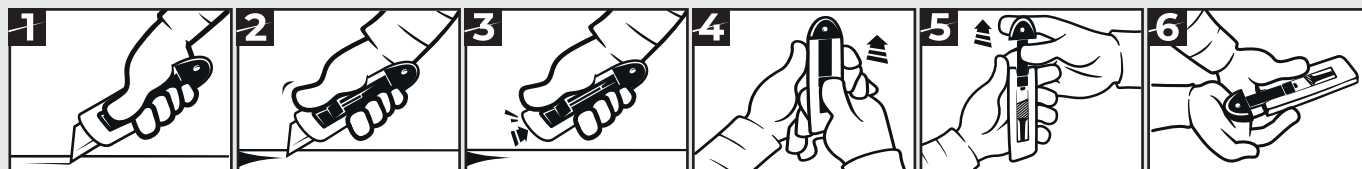
138,8 X 32,8 X 14,3 MM

### LÂMINA DE REPOSIÇÃO

TR-2N1H CER



### INSTRUÇÕES DE USO E REPOSIÇÃO DA LÂMINA



### DADOS CADASTRAIS

EMBALAGEM	CAIXA (1 UNIDADE)	CAIXA (10 UNIDADES)
CÓDIGO (SKU)	04.501.016-0001	04.501.016-0010
GTIN (EAN)	7897097810567	7897097810574
PESO (G)	52,0	484,0
FISCAL (CNP)	NCM: 8211.93.90	CEST: 8.017.00

APONTE A CÂMERA DO SEU CELULAR E SAIBA MAIS:



## ESTILETE RETRÁTIL RA12

Estilete de segurança fabricado em alumínio injetado. Lâmina trapezoidal de aço-carbono 3N5H com exposição de 2 cm e retorno automático. Indicado para indústria e logística.

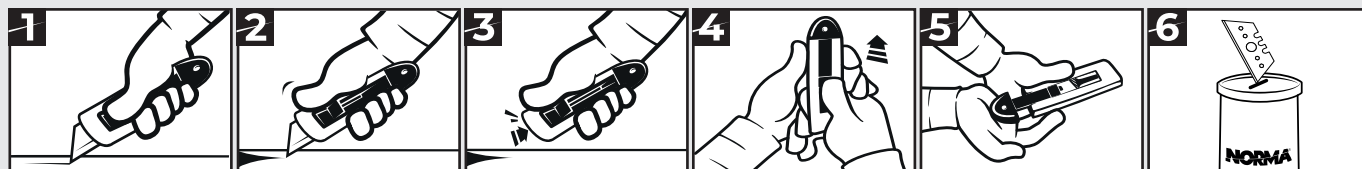


**DIMENSIONAL**  
138 X 32,5 X 14,5 MM

**LÂMINA DE REPOSIÇÃO**  
TR-3N5H C125



### INSTRUÇÕES DE USO E REPOSIÇÃO DA LÂMINA



### DADOS CADASTRAIS

EMBALAGEM	CAIXA (1 UNIDADE)	CAIXA (10 UNIDADES)
<b>CÓDIGO (SKU)</b>	04.501.013-0001	04.501.013-0010
<b>GTIN (EAN)</b>	7897097808304	7897097809158
<b>PESO (G)</b>	89,0	865,0
<b>FISCAL (CNP)</b>	NCM: 8211.93.90	CEST: 8.017.00

APONTE A CÂMERA DO SEU CELULAR E SAIBA MAIS:



## ESTILETE RETRÁTIL RP14

Estilete de segurança fabricado em termoplástico com empunhadura ergonômica. Lâmina trapezoidal de aço-carbono 0N2H SK85, com exposição de 4 cm e retorno automático. Indicado para indústria e logística.



### DIMENSIONAL

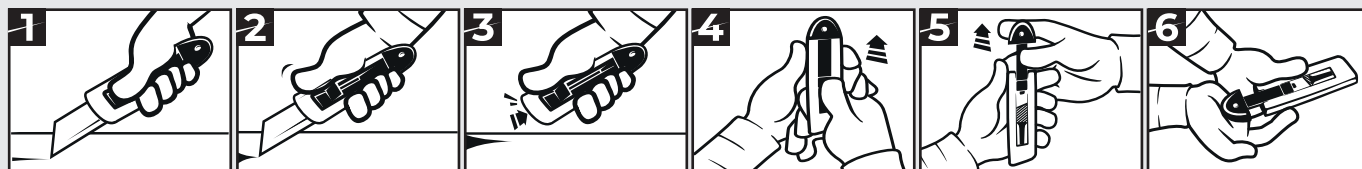
138,8 X 32,8 X 14,3 MM

### LÂMINA DE REPOSIÇÃO

TE-0N2H SK85



### INSTRUÇÕES DE USO E REPOSIÇÃO DA LÂMINA



### DADOS CADASTRAIS

EMBALAGEM	CAIXA (1 UNIDADE)	CAIXA (10 UNIDADES)
<b>CÓDIGO (SKU)</b>	04.501.014-0001	04.501.014-0010
<b>GTIN (EAN)</b>	78970978804733	7897097807598
<b>PESO (G)</b>	52,0	505,0
<b>FISCAL (CNP)</b>	NCM: 8211.93.90	CEST: 8.017.00

APONTE A CÂMERA DO SEU CELULAR E SAIBA MAIS:



## ESTILETE RETRÁTIL RA14

Estilete de segurança fabricado em alumínio injetado. Lâmina trapezoidal de aço-carbono 0N2H C125, com exposição de 4 cm e retorno automático. Indicado para indústria e logística.



### DIMENSIONAL

138 X 32,5 X 14,5 MM

### LÂMINA DE REPOSIÇÃO

TE-0N2H C125



### INSTRUÇÕES DE USO E REPOSIÇÃO DA LÂMINA



### DADOS CADASTRAIS

EMBALAGEM	CAIXA (1 UNIDADE)	CAIXA (10 UNIDADES)
CÓDIGO (SKU)	04.501.015-0001	04.501.015-0010
GTIN (EAN)	78970978808311	7897097809165
PESO (G)	89,0	896,0
FISCAL (CNP)	NCM: 8211.93.90	CEST: 8.017.00



APONTE A CÂMERA DO SEU CELULAR E SAIBA MAIS:



## ESTILETE RETRÁTIL RZ22

Estilete de segurança fabricado em zamac com empunhadura ergonômica. Lâmina trapezoidal de aço-carbono 2N1H CS100 com exposição ajustável de 1 cm, 1,5 cm e 2,5 cm e retorno automático. Indicado para indústria e logística.



### DIMENSIONAL

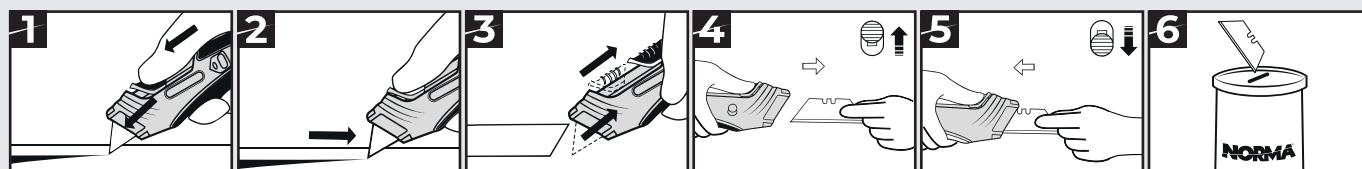
154,5 X 40 X 20 MM

### LÂMINA DE REPOSIÇÃO

TR-2N1H CS100



### INSTRUÇÕES DE USO E REPOSIÇÃO DA LÂMINA



### DADOS CADASTRAIS

<b>EMBALAGEM</b>	<b>CAIXA (1 UNIDADE)</b>	
<b>CÓDIGO (SKU)</b>	04.501.022-0001	
<b>GTIN (EAN)</b>	7897097810512	
<b>PESO (G)</b>	164,0	
<b>FISCAL (CNP)</b>	NCM: 8211.93.90	CEST: 8.017.00

APONTE A CÂMERA DO SEU CELULAR E SAIBA MAIS:



## ESTILETE RETRÁTIL SA11

Estilete de segurança fabricado em termoplástico com empunhadura ergonômica. Lâmina trapezoidal black 2NOH com exposição de 2 cm e retorno automático. Compartimento com lâmina adicional. Indicado para indústria e logística.



### DIMENSIONAL

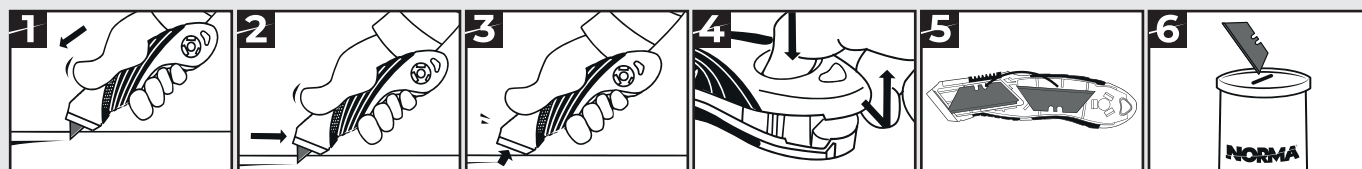
161,8 X 44,9 X 21,7 MM

### LÂMINA DE REPOSIÇÃO

TR-2NOH BLACK



### INSTRUÇÕES DE USO E REPOSIÇÃO DA LÂMINA



### DADOS CADASTRAIS

EMBALAGEM	CAIXA (1 UNIDADE)	
CÓDIGO (SKU)	04.501.017-0001	
GTIN (EAN)	7897097807147	
PESO (G)	75,0	
FISCAL (CNP)	NCM: 8211.93.90	CEST: 8.017.00



APONTE A CÂMERA DO SEU CELULAR E SAIBA MAIS:



## ESTILETE RETRÁTIL SA15

Estilete de segurança retrátil fabricado em termoplástico com empunhadura ergonômica. Lâmina larga sem segmento de aço-carbono White com espessura de 0,6 mm, exposição de até 8 cm e retorno automático. Indicado para indústria e logística.



### DIMENSIONAL

161,8 X 44,9 X 21,7 MM

### LÂMINA DE REPOSIÇÃO

G-60G-00S WHITE



### INSTRUÇÕES DE USO E REPOSIÇÃO DA LÂMINA



### DADOS CADASTRAIS

<b>EMBALAGEM</b>	<b>BLISTER (1 UNIDADE)</b>	
<b>CÓDIGO (SKU)</b>	00.501.015-0001	
<b>GTIN (EAN)</b>	4954183174705	
<b>PESO (G)</b>	124,0	
<b>FISCAL (CNP)</b>	NCM: 8211.93.90	CEST: 8.017.00

APONTE A CÂMERA DO SEU CELULAR E SAIBA MAIS:



## ESTILETE AUTORRETRÁTIL AZ02

Estilete de segurança autorretrátil é fabricado em zamac, com empunhadura ergonômica e mecanismo de retração automática. Lâmina trapezoidal de aço-carbono com exposição de 2 cm. Indicado para indústria e logística.

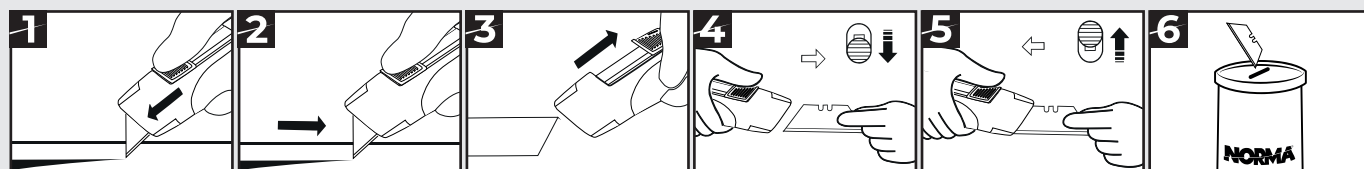


**DIMENSIONAL**  
162 X 38 X 20 MM

**LÂMINA DE REPOSIÇÃO**  
TR-2N1H CS100



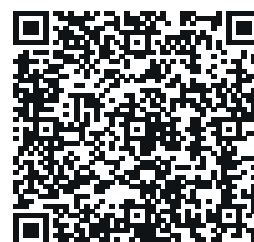
### INSTRUÇÕES DE USO E REPOSIÇÃO DA LÂMINA



### DADOS CADASTRAIS

<b>EMBALAGEM</b>	<b>BOLSA (1 UNIDADE)</b>	
<b>CÓDIGO (SKU)</b>	04.502.002-0001	
<b>GTIN (EAN)</b>	7897097810536	
<b>PESO (G)</b>	162,0	
<b>FISCAL (CNP)</b>	NCM: 8211.93.90	CEST: 8.017.00

APONTE A CÂMERA DO SEU CELULAR E SAIBA MAIS:



## ESTILETE AUTORRETRÁTIL HT08

Estilete de segurança autorretrátil com empunhadura ergonômica e abertura para clipe retrátil. Lâmina trapezoidal de aço-carbono com exposição de 1,5 cm. Indicado para indústria e logística.



### DIMENSIONAL

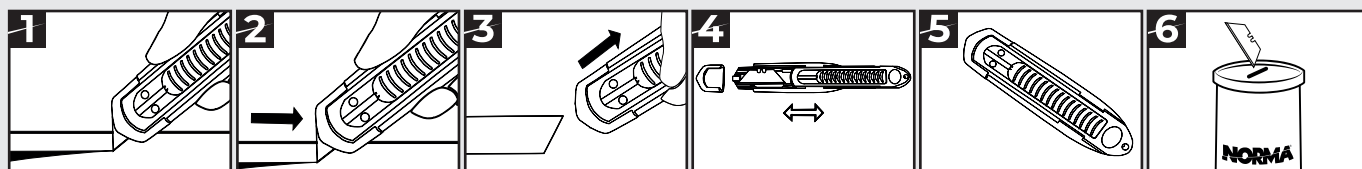
162 X 38 X 19 MM

### LÂMINA DE REPOSIÇÃO

TR-2N1H CS100



### INSTRUÇÕES DE USO E REPOSIÇÃO DA LÂMINA



### DADOS CADASTRAIS

<b>EMBALAGEM</b>	<b>BOLSA (1 UNIDADE)</b>	
<b>CÓDIGO (SKU)</b>	04.502.008-0001	
<b>GTIN (EAN)</b>	7897097810604	
<b>PESO (G)</b>	67,0	
<b>FISCAL (CNP)</b>	NCM: 8211.93.90	CEST: 8.017.00

APONTE A CÂMERA DO SEU CELULAR E SAIBA MAIS:



## CORTADOR CP02

Estilete de segurança fabricado em termoplástico com empunhadura ergonômica e lâmina retangular de aço-carbono 3822 C95. Pino de segurança com retorno automático. Indicado para indústria e logística.



### DIMENSIONAL

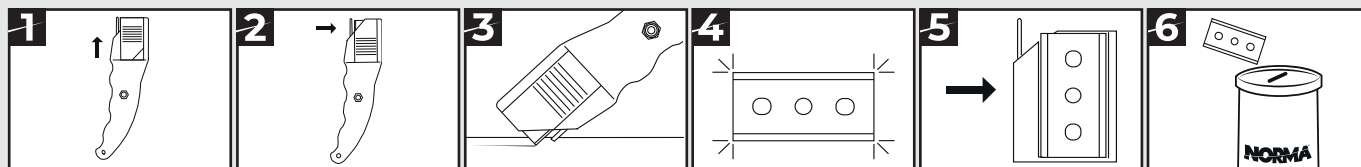
176,5 X 42 X 16 MM

### LÂMINA DE REPOSIÇÃO

I-3822 C95



### INSTRUÇÕES DE USO E REPOSIÇÃO DA LÂMINA



### DADOS CADASTRAIS

<b>EMBALAGEM</b>	<b>BOLSA (1 UNIDADE)</b>	
<b>CÓDIGO (SKU)</b>	04.503.002-0001	
<b>GTIN (EAN)</b>	7897097802333	
<b>PESO (G)</b>	43,0	
<b>FISCAL (CNP)</b>	NCM: 8211.93.90	CEST: 8.017.00

APONTE A CÂMERA DO SEU CELULAR E SAIBA MAIS:



## ESTILETE AC01

Estilete de segurança fabricado em termoplástico com lâmina de aço-carbono. Formato anelar e lâmina fixa. Indicado para a indústria.

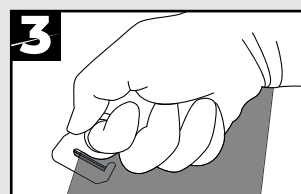
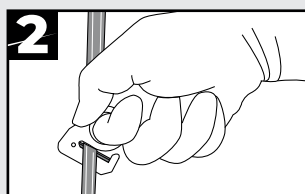
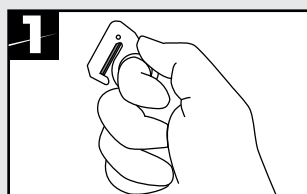


### DIMENSIONAL

40,7 X 46,9 X 6,8 MM



### INSTRUÇÕES DE USO E REPOSIÇÃO DA LÂMINA



### DADOS CADASTRAIS

EMBALAGEM	BOLSA (1 UNIDADE)	CAIXA (10 UNIDADES)
<b>CÓDIGO (SKU)</b>	04.505.001-0001	04.505.001-0010
<b>GTIN (EAN)</b>	7897097803712	7897097808045
<b>PESO (G)</b>	6,0	99,0
<b>FISCAL (CNP)</b>	NCM: 8211.92.90	CEST: 8.017.00



APONTE A CÂMERA DO SEU CELULAR E SAIBA MAIS:



## ESTILETE GV01

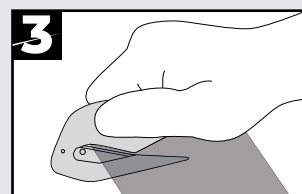
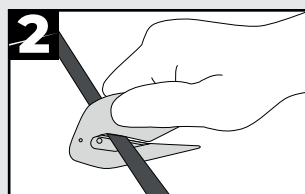
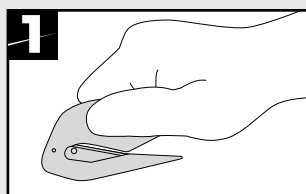
Estilete de segurança fabricado em termoplástico com lâmina fixa de aço-carbono. Indicado para abrir embalagens plásticas, remover filme stretch de malas, cortar embalagens de colchões a vácuo e manusear fitilhos e fitas com total segurança. Disponível também na cor branca.



**DIMENSIONAL**  
76 X 42,5 X 3,2 MM



### INSTRUÇÕES DE USO E REPOSIÇÃO DA LÂMINA



### DADOS CADASTRAIS

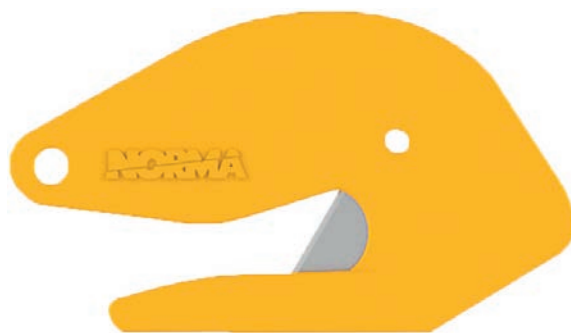
EMBALAGEM	CAIXA (10 UNIDADES)	CAIXA (250 UNIDADES)
<b>CÓDIGO (SKU)</b>	04.506.001-0010	04.506.001-0250
<b>GTIN (EAN)</b>	7897097807994	7897097811175
<b>PESO (G)</b>	86,0	2.150,0
<b>FISCAL (CNP)</b>	NCM: 8211.92.90	CEST: 8.017.00

APONTE A CÂMERA DO SEU CELULAR E SAIBA MAIS:



## ESTILETE GV02

Estilete de segurança fabricado em termoplástico com lâmina fixa de aço-carbono. Indicado para abrir embalagens plásticas, remover filme stretch de malas, cortar embalagens de colchões a vácuo e manusear fitilhos e fitas com total segurança.

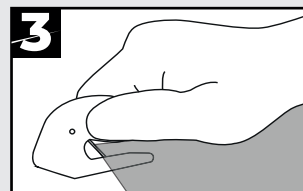
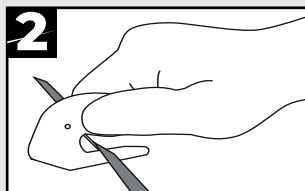
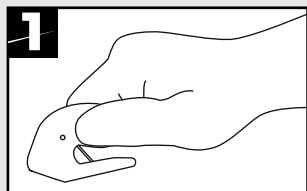


### DIMENSIONAL

77,5 X 44,1 X 3,3 MM



### INSTRUÇÕES DE USO E REPOSIÇÃO DA LÂMINA



### DADOS CADASTRAIS

<b>EMBALAGEM</b>	<b>CAIXA (10 UNIDADES)</b>	
<b>CÓDIGO (SKU)</b>	04.506.002-0010	
<b>GTIN (EAN)</b>	7897097807178	
<b>PESO (G)</b>	80,0	
<b>FISCAL (CNP)</b>	NCM: 8211.92.90	CEST: 8.017.00

APONTE A CÂMERA DO SEU CELULAR E SAIBA MAIS:



## ESTILETE GV03

Estilete de segurança fabricado em termoplástico com lâmina fixa de aço-carbono. Indicado para abrir embalagens plásticas, remover filme stretch de malas, cortar embalagens de colchões a vácuo e manusear fitilhos e fitas com total segurança. Disponível também na cor branca.

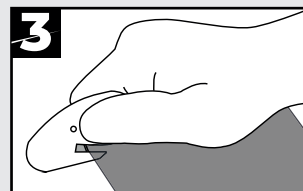
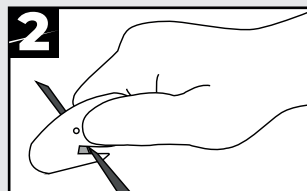
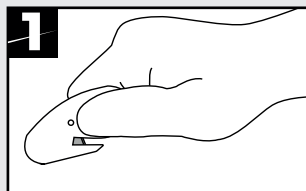


### DIMENSIONAL

67,7 X 37,8 X 3,3 MM



### INSTRUÇÕES DE USO E REPOSIÇÃO DA LÂMINA



### DADOS CADASTRAIS

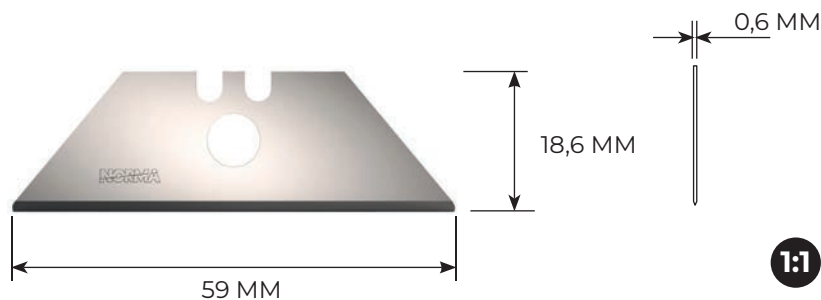
<b>EMBALAGEM</b>	<b>CAIXA (10 UNIDADES)</b>	
<b>CÓDIGO (SKU)</b>	04.506.003-0010	
<b>GTIN (EAN)</b>	7897097807185	
<b>PESO (G)</b>	72,0	
<b>FISCAL (CNP)</b>	NCM: 8211.92.90	CEST: 8.017.00

APONTE A CÂMERA DO SEU CELULAR E SAIBA MAIS:



## LÂMINA TRAPEZOIDAL 2N1H SK85

Lâmina trapezoidal reta fabricada na China em aço-carbono SK85 e afiação em 2 ângulos. Recomendada para trabalhos de baixo desgaste na indústria e logística.



AÇO	COMPOSIÇÃO QUÍMICA				
	C	Si	Mn	P	S
SK85 (SK5)	0.80 - 0.90	0.10 - 0.35	0.10 - 0.50	0.030 máx.	0.030 máx.

Norma Técnica de referência: JIS G 4401:2022 - Carbon Tool Steels



### PRODUTOS SIMILARES



TR-2N1H CS100

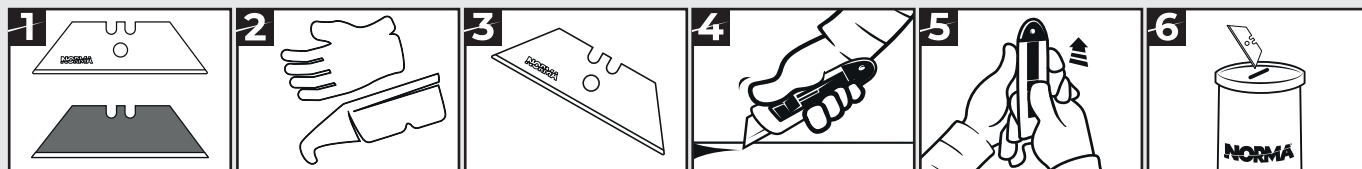


TR-2N0H BLACK

### APLICAÇÕES SUGERIDAS



### INSTRUÇÕES DE USO E REPOSIÇÃO DA LÂMINA



### DADOS CADASTRAIS

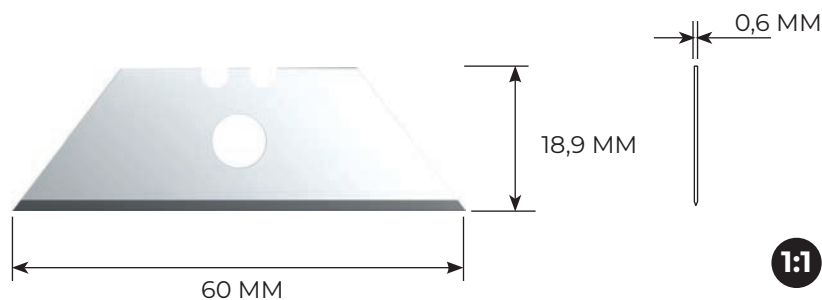
EMBALAGEM	TUBO (10 UNIDADES)	CAIXA (100 UNIDADES)
<b>CÓDIGO (SKU)</b>	04.507.085-0010	04.507.085-0100
<b>GTIN (EAN)</b>	7897097810284	7897097810260
<b>PESO (G)</b>	35,0	348,0
<b>FISCAL (CNP)</b>	NCM: 8211.94.00	CEST: 8.017.00

APONTE A CÂMERA DO SEU CELULAR E SAIBA MAIS:



## LÂMINA TRAPEZOIDAL 2N1H CS100

Lâmina trapezoidal reta fabricada na Inglaterra em aço-carbono CS100 e afiação em 2 ângulos. Recomendada para trabalhos pesados na indústria e logística.



AÇO	COMPOSIÇÃO QUÍMICA				
	C	Si	Mn	P	S
CS100	0.95 - 1.05	0.05 - 0.35	0.3 - 0.5	0.025 máx.	0.025 máx.

Norma Técnica de Referência: EN 10132



### PRODUTOS SIMILARES



TR-2N1H SK85

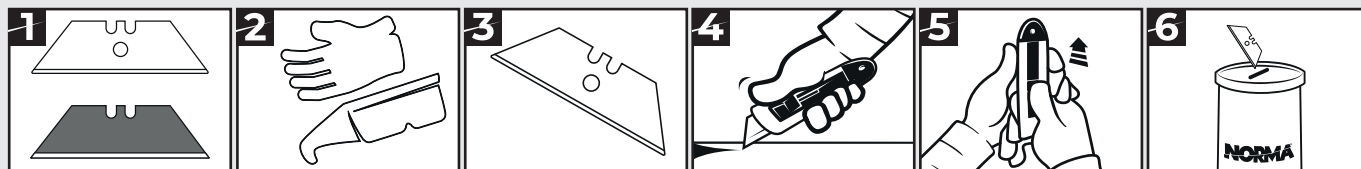


TR-2N0H BLACK

### APLICAÇÕES SUGERIDAS



### INSTRUÇÕES DE USO E REPOSIÇÃO DA LÂMINA



### DADOS CADASTRAIS

EMBALAGEM	TUBO (10 UNIDADES)	CAIXA (100 UNIDADES)
<b>CÓDIGO (SKU)</b>	04.507.101-0010	04.507.101-0100
<b>GTIN (EAN)</b>	7897097811137	7897097811144
<b>PESO (G)</b>	42,0	435,0
<b>FISCAL (CNP)</b>	NCM: 8211.94.00	CEST: 8.017.00

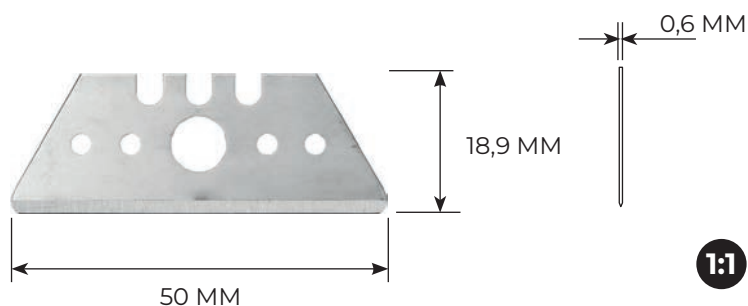


APONTE A CÂMERA DO SEU CELULAR E SAIBA MAIS:



## LÂMINA TRAPEZOIDAL 3N5H C125

Lâmina trapezoidal reta fabricada na Alemanha em aço-carbono C125 e afiação em 2 ângulos. Recomendada para trabalhos pesados na indústria e logística.



AÇO	COMPOSIÇÃO QUÍMICA				
	C	Si	Mn	P	S
C120	1.15	0.10	0.10	0.030	0.030
	-	-	-	máx.	máx.
	1.25	0.30	0.40		

Norma Técnica de referência: DIN EN ISO 4957:2018-11 - Tool Steels



### PRODUTOS SIMILARES



TR-2N1H CS100

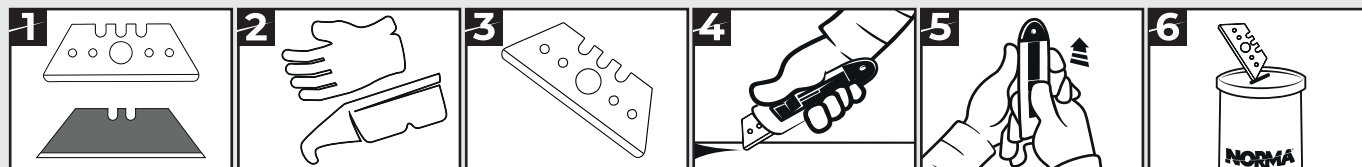


TR-2NOH BLACK

### APLICAÇÕES SUGERIDAS



### INSTRUÇÕES DE USO E REPOSIÇÃO DA LÂMINA



### DADOS CADASTRAIS

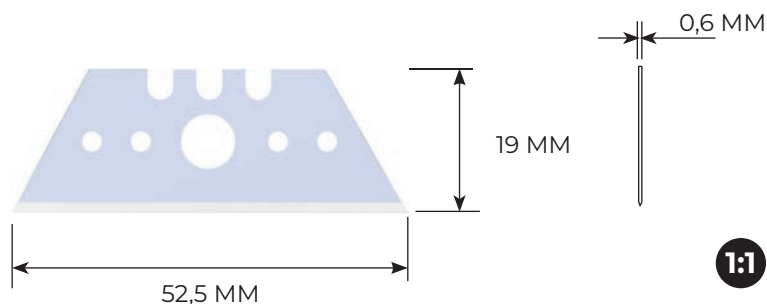
<b>EMBALAGEM</b>	<b>TUBO (10 UNIDADES)</b>	
<b>CÓDIGO (SKU)</b>	00.507.125-0010	
<b>GTIN (EAN)</b>	7897097810796	
<b>PESO (G)</b>	40,0	
<b>FISCAL (CNP)</b>	NCM: 8211.94.00	CEST: 8.017.00

APONTE A CÂMERA DO SEU CELULAR E SAIBA MAIS:



## LÂMINA TRAPEZOIDAL 3N5H 1.4037

Lâmina trapezoidal reta fabricada na Alemanha em aço inox e afiação em 2 ângulos. Recomendada para trabalhos na indústria alimentícia e química.



AÇO	COMPOSIÇÃO QUÍMICA					
	C	CR	Si	Mn	P	S
INOX 1.0437	0.58 - 0.70	12.5 - 14.5	≤ 1.00	≤ 1.00	≤ 0.040 - 0.045	≤ 0.015

Norma Técnica de Referência: EN 10088-3 – Equivalente ao aço AISI 420D



### PRODUTOS SIMILARES



TR-2N1H CER

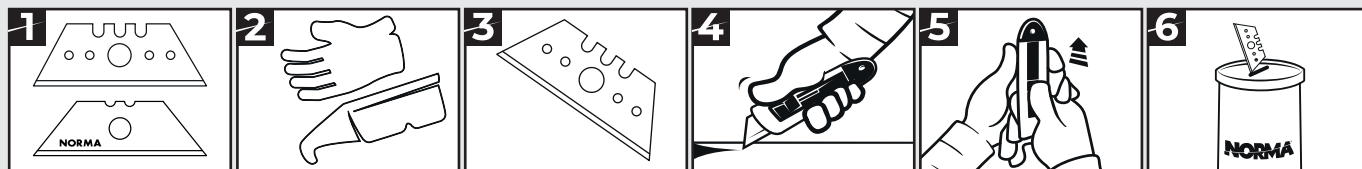


TR-2N10H SK85

### APLICAÇÕES SUGERIDAS



### INSTRUÇÕES DE USO E REPOSIÇÃO DA LÂMINA



### DADOS CADASTRAIS

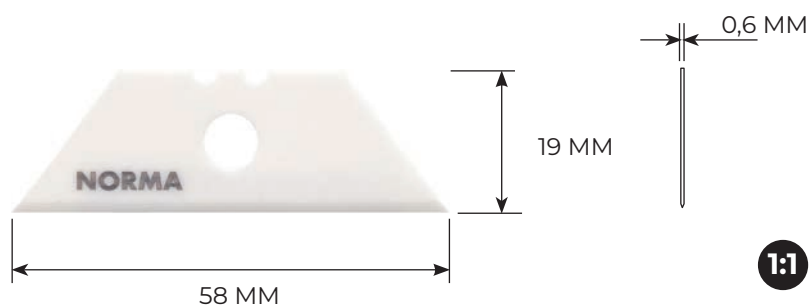
EMBALAGEM	TUBO (10 UNIDADES)	
CÓDIGO (SKU)	00.507.141-0010	
GTIN (EAN)	7897097802920	
PESO (G)	40,0	
FISCAL (CNP)	NCM: 8211.94.00	CEST: 8.017.00

APONTE A CÂMERA DO SEU CELULAR E SAIBA MAIS:



# LÂMINA TRAPEZOIDAL 2N1H CERAMIC

Lâmina trapezoidal reta fabricada na China em óxido de zircônio e afiação em 2 ângulos. Recomendada para trabalhos pesados na indústria e logística.



## PRODUTOS SIMILARES



TR-2N1H CS100



TR-2N0H BLACK



TR-3N5H C125



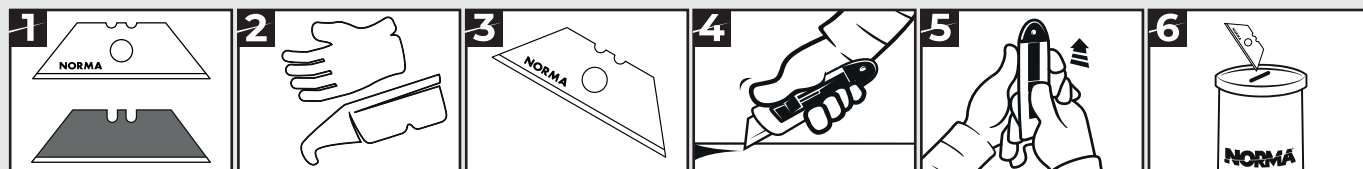
TR-3N5H 1.4037



## APLICAÇÕES SUGERIDAS



## INSTRUÇÕES DE USO E REPOSIÇÃO DA LÂMINA



## DADOS CADASTRAIS

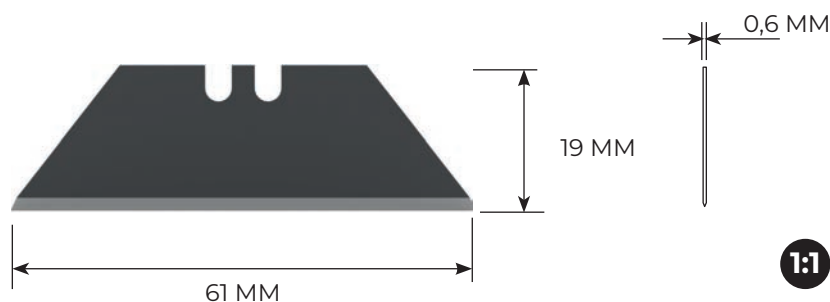
EMBALAGEM	1 UNIDADE	TUBO (10 UNIDADES)
CÓDIGO (SKU)	04.507.200-0001	04.507.200-0010
GTIN (EAN)	7897097804542	7897097810819
PESO (G)	42,0	435,0
FISCAL (CNP)	NCM: 8211.94.00	CEST: 8.017.00

APONTE A CÂMERA DO SEU CELULAR E SAIBA MAIS:



## LÂMINA TRAPEZOIDAL 2N0H BLACK

Lâmina trapezoidal reta fabricada no Japão em aço-carbono SK120 e afiação em 2 ângulos. Recomendada para trabalhos pesados na indústria e logística.



AÇO	COMPOSIÇÃO QUÍMICA				
	C	Si	Mn	P	S
SK120 (SK2)	1.15 - 1.25	0.10 - 0.35	0.10 - 0.50	0.030 máx.	0.030 máx.

Norma Técnica de referência: JIS G 4401:2022 - Carbon Tool Steels



### PRODUTOS SIMILARES



TR-2N1H SK85

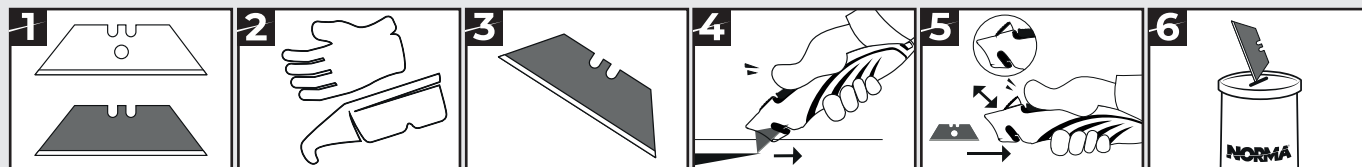


TR-2N1H CER

### APLICAÇÕES SUGERIDAS



### INSTRUÇÕES DE USO E REPOSIÇÃO DA LÂMINA



### DADOS CADASTRAIS

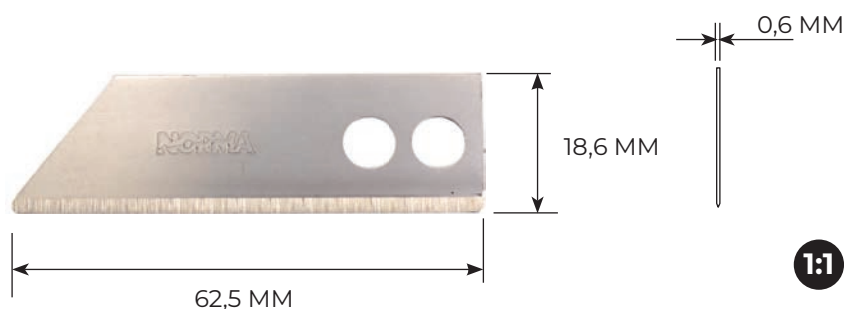
EMBALAGEM	BLÍSTER (5 UNIDADES)	TUBO (50 UNIDADES)
CÓDIGO (SKU)	04.507.121-0005	04.507.121-0050
GTIN (EAN)	7897097807543	7897097811212
PESO (G)	25,0	280,0
FISCAL (CNP)	NCM: 8211.94.00	CEST: 8.017.00

APONTE A CÂMERA DO SEU CELULAR E SAIBA MAIS:



## LÂMINA TRAPEZOIDAL ESTENDIDA 0N2H SK85

Lâmina trapezoidal estendida fabricada na China em aço-carbono SK85 e afiação em 2 ângulos. Recomendada para trabalhos de baixo desgaste na indústria e logística.



AÇO	COMPOSIÇÃO QUÍMICA				
	C	Si	Mn	P	S
SK85 (SK5)	0.80 - 0.90	0.10 - 0.35	0.10 - 0.50	0.030 máx.	0.030 máx.

Norma Técnica de referência: JIS G 4401:2022 - Carbon Tool Steels



### PRODUTO SIMILAR

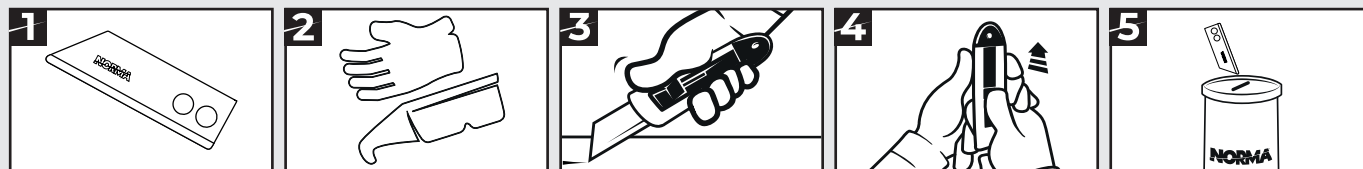


TE-0N2H C125

### APLICAÇÕES SUGERIDAS



### INSTRUÇÕES DE USO E REPOSIÇÃO DA LÂMINA



### DADOS CADASTRAIS

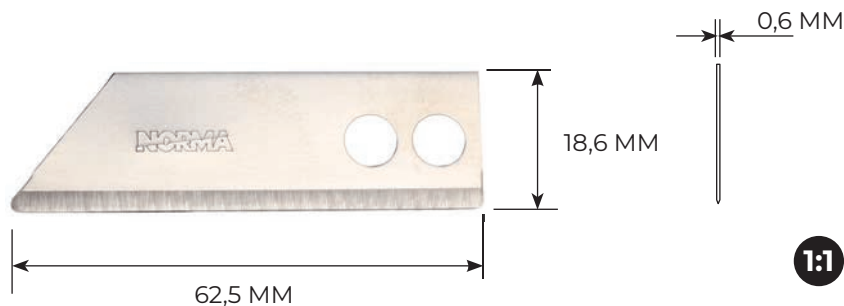
EMBALAGEM	TUBO (10 UNIDADES)	CAIXA (100 UNIDADES)
CÓDIGO (SKU)	04.508.085-0010	04.508.085-0100
GTIN (EAN)	7897097811465	7897097811472
PESO (G)	50,0	510,0
FISCAL (CNP)	NCM: 8211.94.00	CEST: 8.017.00

APONTE A CÂMERA DO SEU CELULAR E SAIBA MAIS:



# LÂMINA TRAPEZOIDAL ESTENDIDA 0N2H C125

Lâmina trapezoidal estendida fabricada na Alemanha em aço-carbono C125 e afiação em 2 ângulos. Recomendada para trabalhos pesados na indústria e logística.



AÇO	COMPOSIÇÃO QUÍMICA				
	C	Si	Mn	P	S
C120	1.15	0.10	0.10	0.030 máx.	0.030 máx.
	1.25	0.30	0.40		

Norma técnica de referência: DIN EN ISO 4957:2018-11 - Tool Steels



## PRODUTO SIMILAR

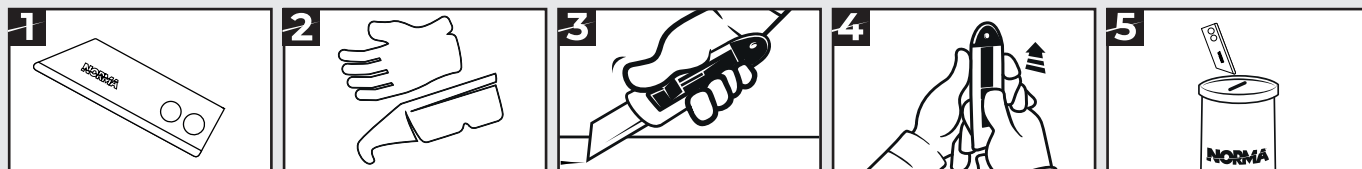


TE-0N2H SK85

## APLICAÇÕES SUGERIDAS



## INSTRUÇÕES DE USO E REPOSIÇÃO DA LÂMINA



## DADOS CADASTRAIS

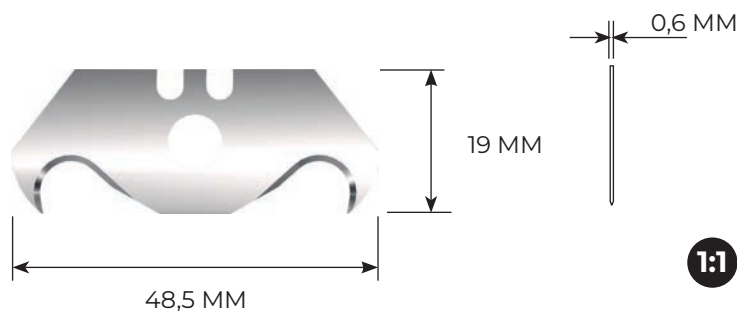
EMBALAGEM	TUBO (10 UNIDADES)	CAIXA (100 UNIDADES)
<b>CÓDIGO (SKU)</b>	04.508.125-0010	04.508.125-0100
<b>GTIN (EAN)</b>	7897097811427	7897097811434
<b>PESO (G)</b>	50,0	510,0
<b>FISCAL (CNP)</b>	NCM: 8211.94.00	CEST: 8.017.00

APONTE A CÂMERA DO SEU CELULAR E SAIBA MAIS:



## LÂMINA TRAPEZOIDAL GANCHO 2NIH SK85

Lâmina trapezoidal gancho fabricada na China em aço-carbono SK85 e afiação em 2 ângulos. Recomendada para trabalhos de baixo desgaste na indústria e logística.



AÇO	COMPOSIÇÃO QUÍMICA				
	C	Si	Mn	P	S
SK85 (SK5)	0.80 - 0.90	0.10 - 0.35	0.10 - 0.50	0.030 máx.	0.030 máx.

Norma Técnica de referência: JIS G 4401:2022 - Carbon Tool Steels



### PRODUTOS SIMILARES



TR-2N3H CS100

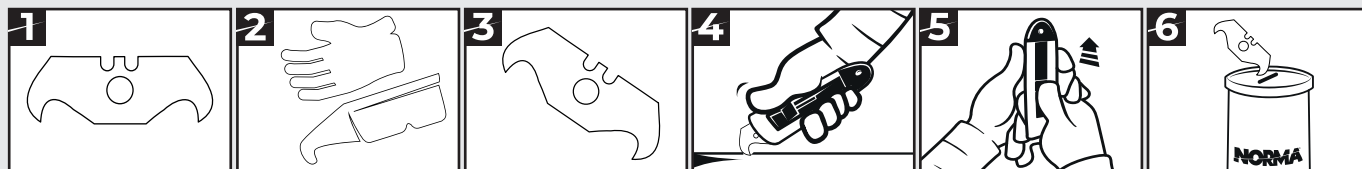


TR-2N3H C125

### APLICAÇÕES SUGERIDAS



### INSTRUÇÕES DE USO E REPOSIÇÃO DA LÂMINA



### DADOS CADASTRAIS

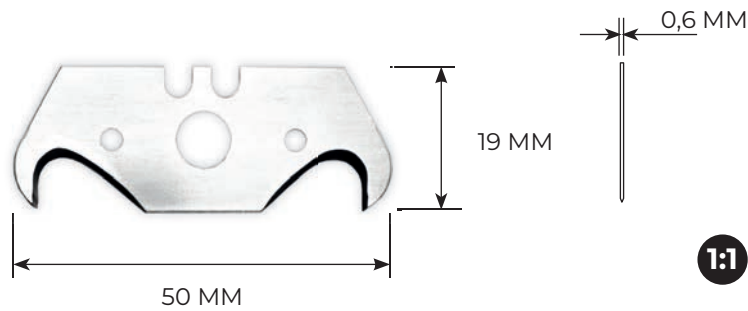
EMBALAGEM	TUBO (5 UNIDADES)	CAIXA (50 UNIDADES)
CÓDIGO (SKU)	04.509.085-0005	04.509.085-0050
GTIN (EAN)	7897097807437	7897097810154
PESO (G)	5,0	50,0
FISCAL (CNP)	NCM: 8211.94.00	CEST: 8.017.00

APONTE A CÂMERA DO SEU CELULAR E SAIBA MAIS:



# LÂMINA TRAPEZOIDAL GANCHO 2N3H CS100

Lâmina trapezoidal gancho fabricada na Inglaterra em aço-carbono CS100 e afiação em 2 ângulos. Recomendada para trabalhos pesados na indústria e logística.



AÇO	COMPOSIÇÃO QUÍMICA				
	C	Si	Mn	P	S
CS100	0.95 - 1.05	0.05 - 0.35	0.3 - 0.5	0.025 máx.	0.025 máx.

Norma Técnica de Referência: EN 10132



## PRODUTOS SIMILARES



TG-2N1H SK85



TR-2N3H C125

## APLICAÇÕES SUGERIDAS



## INSTRUÇÕES DE USO E REPOSIÇÃO DA LÂMINA



## DADOS CADASTRAIS

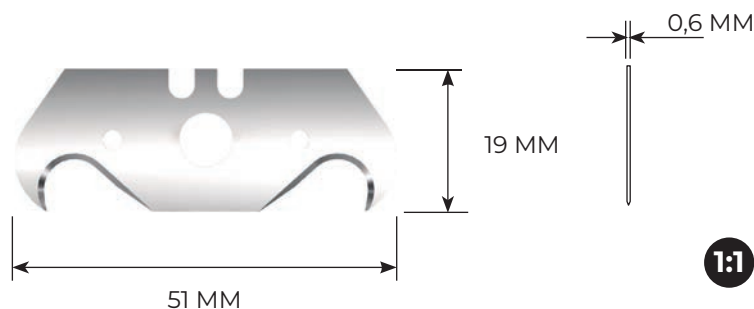
<b>EMBALAGEM</b>	<b>TUBO (10 UNIDADES)</b>	
<b>CÓDIGO (SKU)</b>	04.509.100-0010	
<b>GTIN (EAN)</b>	7897097810949	
<b>PESO (G)</b>	35,0	
<b>FISCAL (CNP)</b>	NCM: 8211.94.00	CEST: 8.017.00

APONTE A CÂMERA DO SEU CELULAR E SAIBA MAIS:



## LÂMINA TRAPEZOIDAL GANCHO 2N3H C125

Lâmina trapezoidal gancho fabricada na Alemanha em aço-carbono C125 e afiação em 2 ângulos. Recomendada para trabalhos pesados na indústria e logística.



AÇO	COMPOSIÇÃO QUÍMICA				
	C	Si	Mn	P	S
C120	1.15 - 1.25	0.10 - 0.30	0.10 - 0.40	0.030 máx.	0.030 máx.

Norma Técnica de referência: DIN EN ISO 4957:2018-11 - Tool Steels



### PRODUTOS SIMILARES



TG-2N1H SK85

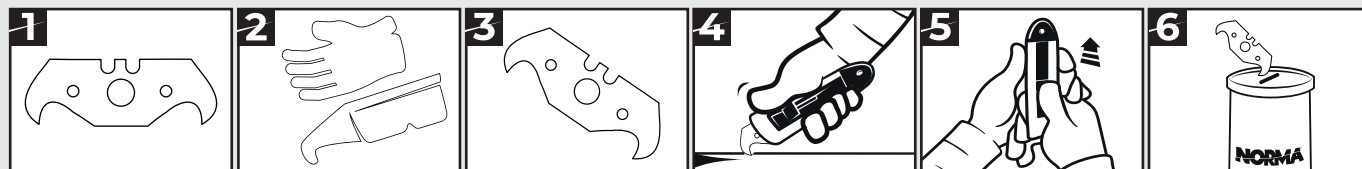


TR-2N3H CS100

### APLICAÇÕES SUGERIDAS



### INSTRUÇÕES DE USO E REPOSIÇÃO DA LÂMINA



### DADOS CADASTRAIS

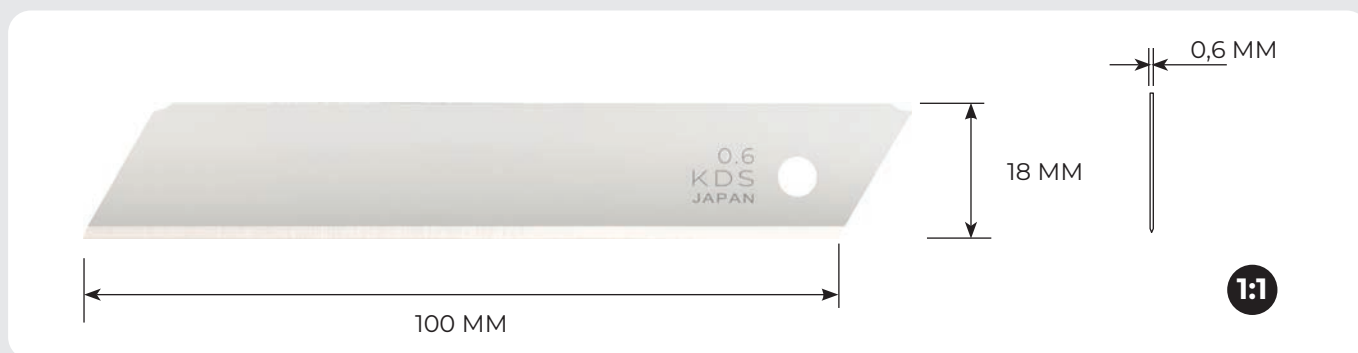
<b>EMBALAGEM</b>	<b>TUBO (10 UNIDADES)</b>	
<b>CÓDIGO (SKU)</b>	04.509.125-0010	
<b>GTIN (EAN)</b>	7897097800322	
<b>PESO (G)</b>	48,0	
<b>FISCAL (CNP)</b>	NCM: 8211.94.00	CEST: 8.017.00

APONTE A CÂMERA DO SEU CELULAR E SAIBA MAIS:



## LÂMINA G-60-00S WHITE

Lâmina de 18 mm sem segmento, com espessura de 0,6 mm e ângulo de 60°. Fabricada no Japão em aço carbono SK120, oferece alta durabilidade e desempenho de corte. Recomendada para reposição do Estilete Retrátil SA15, sendo ideal para aplicações industriais e logísticas.

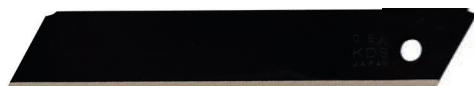


AÇO	COMPOSIÇÃO QUÍMICA				
	C	Si	Mn	P	S
SK120 (SK2)	1.15 - 1.25	0.10 - 0.35	0.10 - 0.50	0.030 máx.	0.030 máx.

Norma técnica de referência: JIS G 4401:2009 - Carbon Tool Steels



### PRODUTO SIMILAR

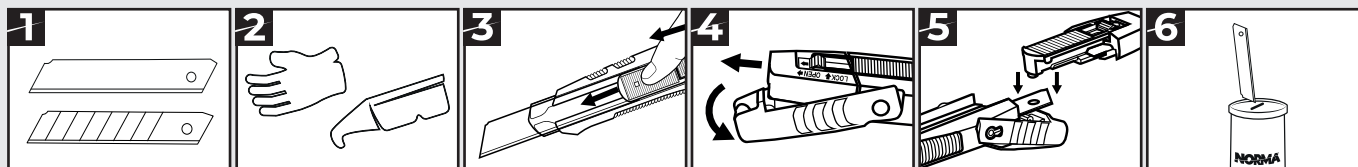


L-60G-00S BLACK

### APLICAÇÕES SUGERIDAS



### INSTRUÇÕES DE USO E REPOSIÇÃO DA LÂMINA



### DADOS CADASTRAIS

EMBALAGEM	TUBO (10 UNIDADES)	
CÓDIGO (SKU)	00.516.120-0010	
GTIN (EAN)	4954183174798	
PESO (G)	85,0	
FISCAL (CNP)	NCM: 8211.94.00	CEST: 8.017.00

APONTE A CÂMERA DO SEU CELULAR E SAIBA MAIS:



## BAINHA PARA ESTILETE

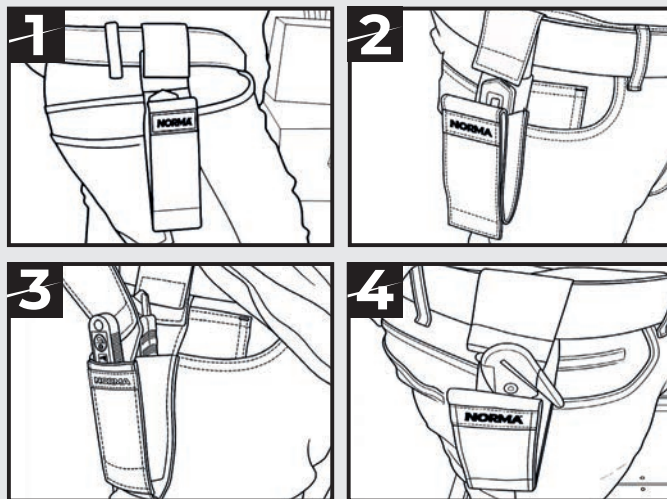
Bainha de segurança fabricada em poliamida com logotipo. Fita para fixação e alça com elo triangular para clipe retrátil. Recomendada para estilete pequeno ou médio. Indicada para indústria e logística.



**ESTILETE ATÉ**  
16CM DE COMPRIMENTO  
**PESO SUPORTADO**  
ATÉ 180 g

**ESTILETE ENTRE**  
16CM E 22CM DE COMPRIMENTO  
**PESO SUPORTADO**  
ATÉ 120 g

### INSTRUÇÕES DE USO



### DADOS CADASTRAIS

EMBALAGEM	SACO (1 UNIDADE)
CÓDIGO (SKU)	00.510.0001-0001
GTIN (EAN)	7897097803200
PESO (G)	40,0
FISCAL (CNP)	NCM: 4202.32.00

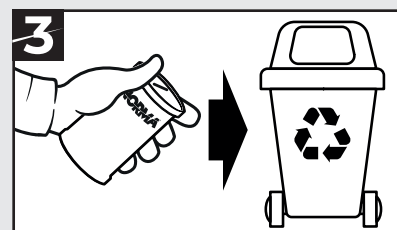
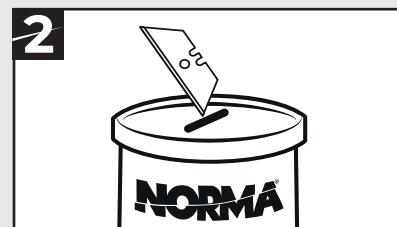
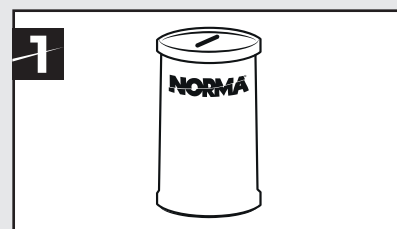
APONTE A CÂMERA DO SEU CELULAR E SAIBA MAIS:

**TUBO DE DESCARTE**

Tubo de descarte fabricado em papelão com logotipo. Vedação com folha de flandres. Recomendado para descarte de lâminas. Indicado para indústria, logística e comunicação visual.



**INSTRUÇÕES DE USO**



**DADOS CADASTRAIS**

EMBALAGEM	SACO (1 UNIDADE)
CÓDIGO (SKU)	00.511.001-0001
GTIN (EAN)	7897097801213
PESO (G)	43,0
FISCAL (CNP)	NCM: 4819.50.00

APONTE A CÂMERA DO SEU CELULAR E SAIBA MAIS:





# LINHA ANTIMICROBIANA

A linha de segurança possui ainda soluções de precisão em estiletos de segurança alimentícia e para indústria farmacêutica, com aditivo antimicrobiano e lâminas em aço inox, que proporciona ao produto maior higiene.



A eficiência do aditivo comprovada em laboratório, garante que mesmo em contato com bactérias, o estilete mantenha-se livre de contaminação.



Todos os componentes metálicos como mola, lingueta e lâminas são em aço inox, que são ideais para operações em ambientes refrigerados e úmidos.

## ESTILETE BICO DE PATO® BP35

Estilete de segurança fabricado em termoplástico com proteção antimicrobiana. Possui empunhadura ergonômica e lâmina retangular 4322 de aço inox 1.4037. Lingueta em aço inox e lâmina oculta. Indicado para a indústria alimentícia.



### DIMENSIONAL

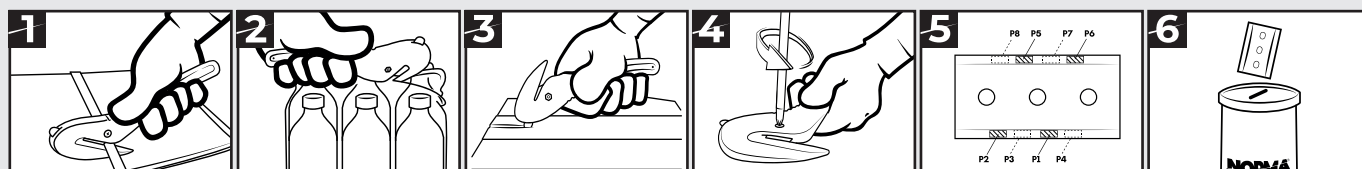
206,2 X 74,4 X 10 MM

### LÂMINA DE REPOSIÇÃO

I-4322-1.4037



### INSTRUÇÕES DE USO E REPOSIÇÃO DA LÂMINA



### DADOS CADASTRAIS

EMBALAGEM	CAIXA (1 UNIDADE)	
<b>CÓDIGO (SKU)</b>	04.602.035-0001	
<b>GTIN (EAN)</b>	7897097804566	
<b>PESO (G)</b>	81,0	
<b>FISCAL (CNP)</b>	NCM: 8211.93.90	CEST: 8.017.00



APONTE A CÂMERA DO SEU CELULAR E SAIBA MAIS:



**ANTIMICROBIANA**

**NORMA®**

## ESTILETE RETRÁTIL RP42

Estilete de segurança fabricado em termoplástico com proteção antimicrobiana e empunhadura ergonômica. Possui lâmina trapezoidal de aço inox 3N5H 1.4037, com exposição de 2 cm e retorno automático. Indicado para a indústria alimentícia.



### DIMENSIONAL

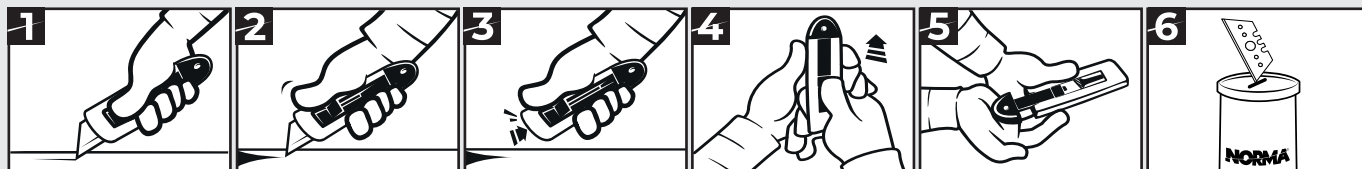
138,1 X 32,6 X 14,3 MM

### LÂMINA DE REPOSIÇÃO

TR-3N5H 1.4037



### INSTRUÇÕES DE USO E REPOSIÇÃO DA LÂMINA



### DADOS CADASTRAIS

EMBALAGEM	CAIXA (1 UNIDADE)
CÓDIGO (SKU)	04.601.042-0001
GTIN (EAN)	7897097804696
PESO (G)	52,0
FISCAL (CNP)	NCM: 8211.93.90      CEST: 8.017.00

APONTE A CÂMERA DO SEU CELULAR E SAIBA MAIS:



**ANTIMICROBIANA**

**NORMA®**

## ESTILETE GV31

Estilete de segurança fabricado em termoplástico com proteção antimicrobiana e lâmina fixa de aço inox 1.4037. Indicado para indústria alimentícia e química.

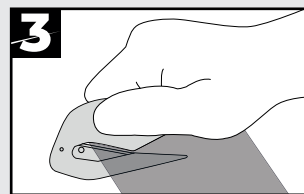
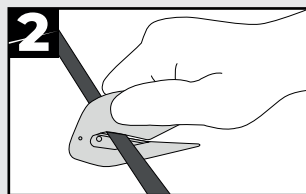
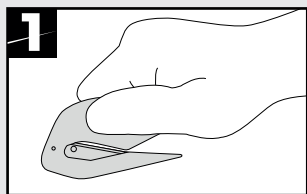


### DIMENSIONAL

76 X 42,5 X 3,2 MM



### INSTRUÇÕES DE USO E REPOSIÇÃO DA LÂMINA



### DADOS CADASTRAIS

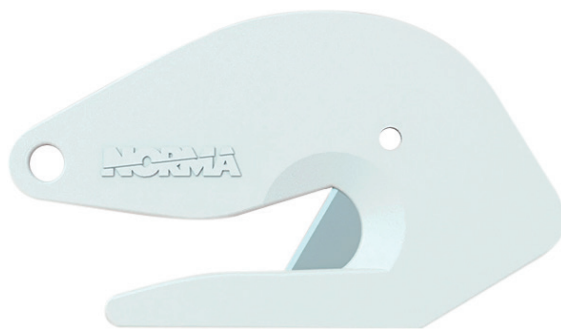
EMBALAGEM	CAIXA (10 UNIDADES)
CÓDIGO (SKU)	04.603.031-0010
GTIN (EAN)	7897097808038
PESO (G)	100,0
FISCAL (CNP)	NCM: 8211.92.90      CEST: 8.017.00

APONTE A CÂMERA DO SEU CELULAR E SAIBA MAIS:



## ESTILETE GV32

Estilete de segurança fabricado em termoplástico com proteção antimicrobiana e lâmina fixa de aço inox 1.4037. Indicado para indústria alimentícia e química.

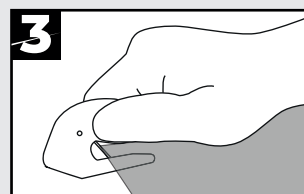
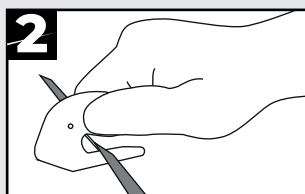
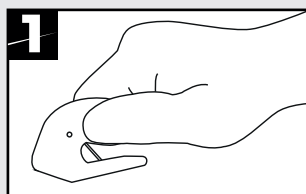


### DIMENSIONAL

77,5 X 44,1 X 3,2 MM



### INSTRUÇÕES DE USO E REPOSIÇÃO DA LÂMINA



### DADOS CADASTRAIS

<b>EMBALAGEM</b>	<b>CAIXA (10 UNIDADES)</b>	
<b>CÓDIGO (SKU)</b>	04.603.032-0010	
<b>GTIN (EAN)</b>	7897097807208	
<b>PESO (G)</b>	95,0	
<b>FISCAL (CNP)</b>	NCM: 8211.92.90	CEST: 8.017.00

APONTE A CÂMERA DO SEU CELULAR E SAIBA MAIS:





# LINHA DETECTÁVEL

A linha detectável da Norma é composta por estiletos magnéticos, que possuem todos os atributos da linha antimicrobiana, com o diferencial do aditivo magnético, que possibilita a detecção do material, caso ocorra eventual acidente e o estilete magnético venha a ser processado juntamente com os insumos do processo produtivo alimentício.



A eficiência do aditivo comprovada em laboratório, garante que mesmo em contato com bactérias, o estilete mantenha-se livre de contaminação.



Todos os componentes metálicos como mola, lingueta e lâminas são em aço inox, que são ideais para operações em ambientes refrigerados e úmidos.



O aditivo magnético possibilita a detecção do material, caso ocorra eventual acidente e o estilete magnético venha a ser processado juntamente com os insumos do processo produtivo alimentício.

**DETECTÁVEL**

**NORMA®**

## ESTILETE BICO DE PATO® BP65

Estilete de segurança fabricado em termoplástico com proteção antimicrobiana e aditivo magnético. Possui empunhadura ergonômica e lâmina retangular 4322 de aço inox 1.4037. Lingueta em aço inox e lâmina oculta. Indicado para a indústria alimentícia.



### DIMENSIONAL

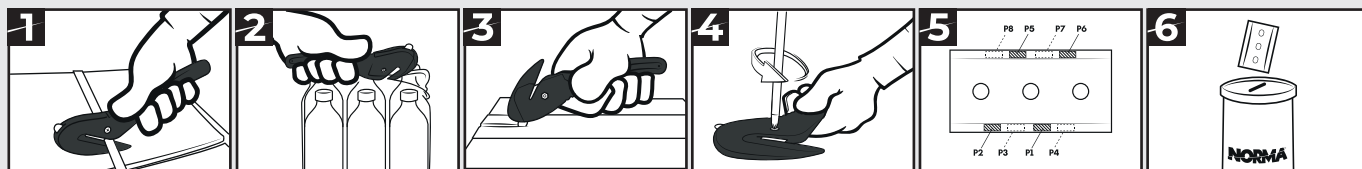
206,2 X 74,4 X 10 MM

### LÂMINA DE REPOSIÇÃO

1-4322-1.4037



### INSTRUÇÕES DE USO E REPOSIÇÃO DA LÂMINA



### DADOS CADASTRAIS

<b>EMBALAGEM</b>	<b>CAIXA (1 UNIDADE)</b>	
<b>CÓDIGO (SKU)</b>	04.702.065-0001	
<b>GTIN (EAN)</b>	7897097804597	
<b>PESO (G)</b>	94,0	
<b>FISCAL (CNP)</b>	NCM: 8211.93.90	CEST: 8.017.00

APONTE A CÂMERA DO SEU CELULAR E SAIBA MAIS:



**DETECTÁVEL**

**NORMA®**

## ESTILETE RETRÁTIL RP62

Estilete de segurança fabricado em termoplástico com proteção antimicrobiana, aditivo magnético e empunhadura ergonômica. Possui lâmina trapezoidal de aço inox 3N5H 1.4037, com exposição de 2 cm e retorno automático. Indicado para a indústria alimentícia.



### DIMENSIONAL

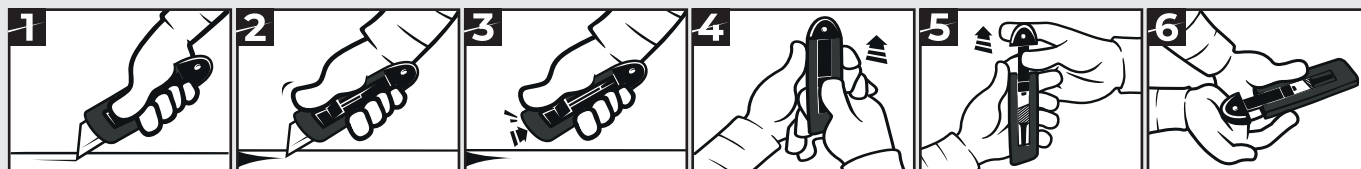
138 X 32,8 X 14,3 MM

### LÂMINA DE REPOSIÇÃO

TR-3N5H 1.4037



### INSTRUÇÕES DE USO E REPOSIÇÃO DA LÂMINA



### DADOS CADASTRAIS

<b>EMBALAGEM</b>	<b>CAIXA (1 UNIDADE)</b>
<b>CÓDIGO (SKU)</b>	04.701.062-0001
<b>GTIN (EAN)</b>	7897097804719
<b>PESO (G)</b>	76,0
<b>FISCAL (CNP)</b>	NCM: 8211.93.90      CEST: 8.017.00

APONTE A CÂMERA DO SEU CELULAR E SAIBA MAIS:





# NORMA<sup>®</sup>



[www.norma.ind.br](http://www.norma.ind.br)

 [norma.estiletas](https://www.instagram.com/norma.estiletas)

 [estiletasnorma](https://www.facebook.com/estiletasnorma)

 [normaestilete](https://www.youtube.com/normaestilete)

 (15) 3264.9410

 (15) 99647.4312

 [vendas@norma.ind.br](mailto:vendas@norma.ind.br)

Avenida do Trabalhador, 2.001  
Centro Empresarial Castelo Branco | Boituva/SP