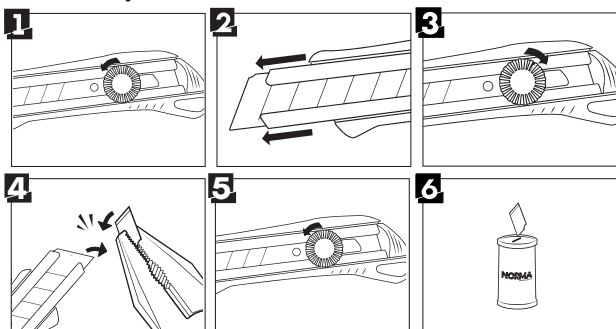


EMBALAGEM:	BLÍSTER COM 1 UNIDADE	CAIXA COM 10 BLÍSTERES DE 1 UNIDADE
CÓDIGO (SKU):	3.30.02.011	3.30.02.511
GTIN (EAN):	7897097808007	7897097809844
PESO (GRAMAS):	131	1.320
FISCAL (CNP):	CEST: 08.017.00	NCM: 8211.93.90

**ESPECIFICAÇÕES**

Estilete profissional largo com empunhadura ergonômica, corpo em alumínio fundido e lâmina black. Trava tipo roldana e guia da lâmina em aço inox. Recomendado para trabalhos pesados em materiais como borracha, carpete, couro, filme laminado e piso vinílico. Indicado para indústria e comunicação visual.

**INSTRUÇÕES DE USO**

- 1 - Gire a trava tipo roldana em sentido anti-horário para liberar a lâmina;
- 2 - Deslize a lâmina e exponha apenas um segmento;
- 3 - Gire a trava tipo roldana em sentido horário para fixar a lâmina;
- 4 - Com a lâmina exposta, utilize um alicate para quebrar o segmento cego;
- 5 - Para substituir a lâmina, libere a trava de segurança e empurre o acionador; e
- 6 - Deposite a lâmina usada no tubo de descarte.

**RECOMENDAÇÕES DE SEGURANÇA**

Manuseie com cuidado, risco de corte



Utilize sempre luvas e óculos de segurança



Deposite a lâmina usada no tubo de descarte

**PRODUTOS SIMILARES**

ESTILETE PROFISSIONAL  
18MM KDS L23



ESTILETE PROFISSIONAL  
18MM KDS L35