

ANTIMICROBIANA

NORMA[®]

ESTILETE RP42 3N5H-1.4037

Estilete de segurança fabricado em termoplástico com proteção antimicrobiana e empunhadura ergonômica. Possui lâmina trapezoidal de aço inox 3N5H 1.4037, com exposição de 2 cm e retorno automático. Indicado para a indústria alimentícia.

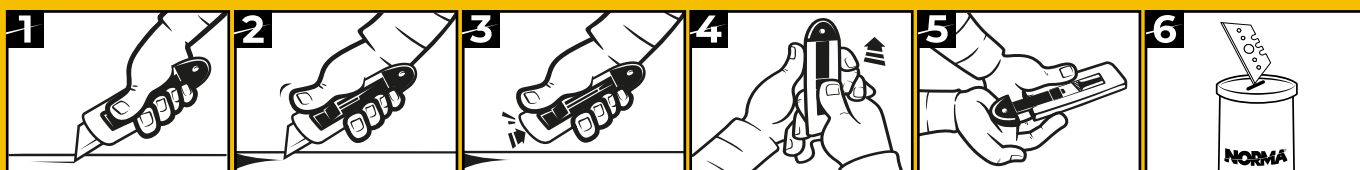


DIMENSIONAL
138,1 X 32,6 X 14,3 MM

LÂMINA DE REPOSIÇÃO
INOX 3N5H 1.4037



INSTRUÇÕES DE USO E REPOSIÇÃO DA LÂMINA



DADOS CADASTRAIS

EMBALAGEM	CAIXA (1 UNIDADE)	
CÓDIGO (SKU)	04.601.042-0001	
GTIN (EAN)	7897097804696	
PESO (G)	52,0	
FISCAL (CNP)	NCM: 8211.93.90	CST: 8.017.00



APONTE A CÂMERA DO SEU CELULAR E SAIBA MAIS:



(15) 3264-9410