

DETECTÁVEL

NORMA[®]

ESTILETE RP62 3N5H-1.4037

Estilete de segurança fabricado em termoplástico com proteção antimicrobiana, aditivo magnético e empunhadura ergonômica. Possui lâmina trapezoidal de aço inox 3N5H 1.4037, com exposição de 2cm e retorno automático. Indicado para a indústria alimentícia.



DIMENSIONAL

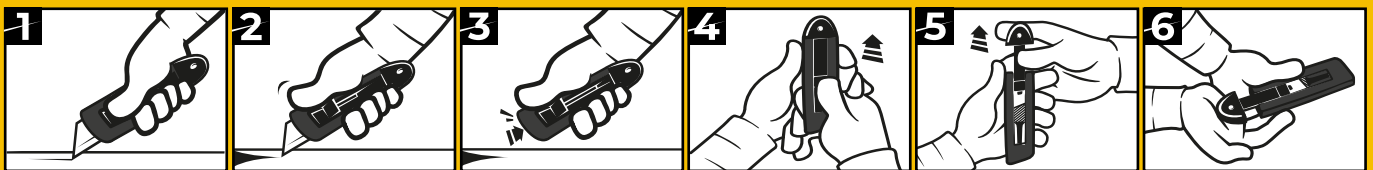
138 X 32,8 X 14,3 MM

LÂMINA DE REPOSIÇÃO

TR-3N5H 1.4037



INSTRUÇÕES DE USO E REPOSIÇÃO DA LÂMINA



DADOS CADASTRAIS

EMBALAGEM	CAIXA (1 UNIDADE)
CÓDIGO (SKU)	04.701.062-0001
GTIN (EAN)	7897097804719
PESO (G)	76,0
FISCAL (CNP)	NCM: 8211.93.90 CEST: 8.017.00



APONTE A CÂMERA DO SEU CELULAR E SAIBA MAIS:



(15) 3264-9410