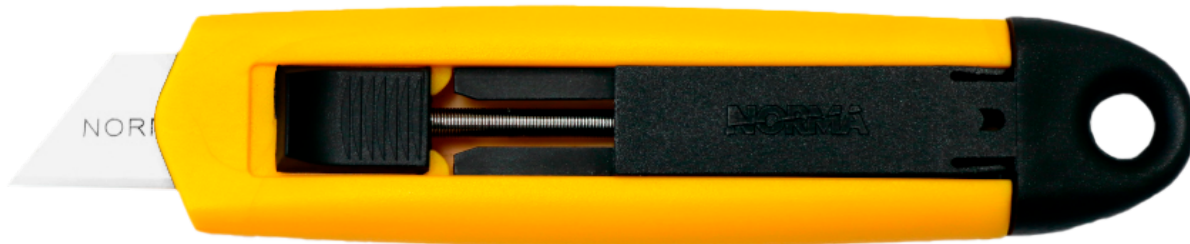


ESTILETE RP12 2N1H-CER

Estilete de segurança fabricado em termoplástico com empunhadura ergonômica. Possui lâmina trapezoidal de cerâmica 2N1H com exposição de 2 cm e retorno automático. Indicado para indústria e logística.



DIMENSIONAL

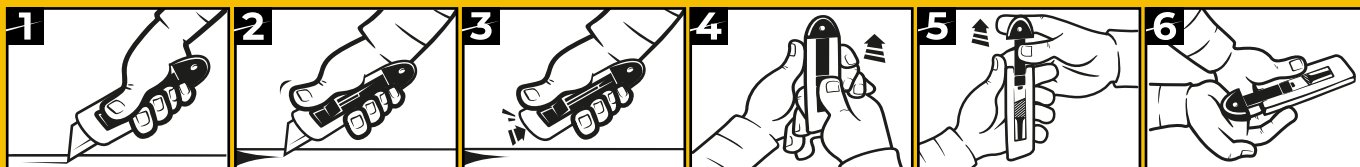
138,8 X 32,8 X 14,3 MM

LÂMINA DE REPOSIÇÃO

TR-2N1H CER



INSTRUÇÕES DE USO E REPOSIÇÃO DA LÂMINA



DADOS CADASTRAIS

EMBALAGEM	CAIXA (1 UNIDADE)	CAIXA (10 UNIDADES)
CÓDIGO (SKU)	04.501.016-0001	04.501.016-0010
GTIN (EAN)	7897097810567	7897097810574
PESO (G)	52,0	484,0
FISCAL (CNP)	NCM: 8211.93.90	CST: 8.017.00



APONTE A CÂMERA DO SEU CELULAR E SAIBA MAIS:



(15) 3264-9410